

Formatbeschreibung Datenaustausch Sperranforderung

Stand 31.12.2015

Inhaltsverzeichnis

Formatbeschreibung Datenaustausch Sperranforderung.....	1
Nachrichtenstruktur	4
Diagramm	6
Segmentlayout.....	7
/ISIDEX/E1VDEWUNH_1.....	7
/ISIDEX/E1VDEWBGM_1	8
/ISIDEX/E1VDEWDTM_1.....	8
/DSC/DISC_E1VDEWNAD_7.....	9
/ISIDEX/E1VDEWCTA_1	11
/ISIDEX/E1VDEWCOM_1	11
/ISIDEX/E1VDEWIDE_1	13
/ISIDEX/E1VDEWDTM_3.....	14
/DSC/DISC_E1VDEWFTX_3.....	15
/DSC/DISC_BZ.....	16
/DSC/DISC_IZ	16
/DSC/DISC_E1VDEWLOC_4.....	17
/DSC/DISC_E1VDEWRFF_9.....	18
/ISIDEX/E1VDEWDTM_4.....	18
/ISIDEX/E1VDEWSEQ_1	19
/ISIDEX/E1VDEWCAV_2.....	20
/DSC/DISC_E1VDEWNAD_8.....	20

/DSC/DISC_E1VDEWNAD_8.....	21
/ISIDEX/E1VDEWUNT_1	23

Nachrichtenstruktur

Bez = Segment-/Gruppen-Bezeichner

Zähler = Nummer der Segmente/Gruppen im Standard

St = Status

EDIFACT: M=Muss/Mandatory, C=Conditional Anwendung: R=Erforderlich/Required, O=Optional, D=Abhängig von/Dependent, N=Nicht benutzt/Not used

Nr = Laufende Segmentnummer im Guide

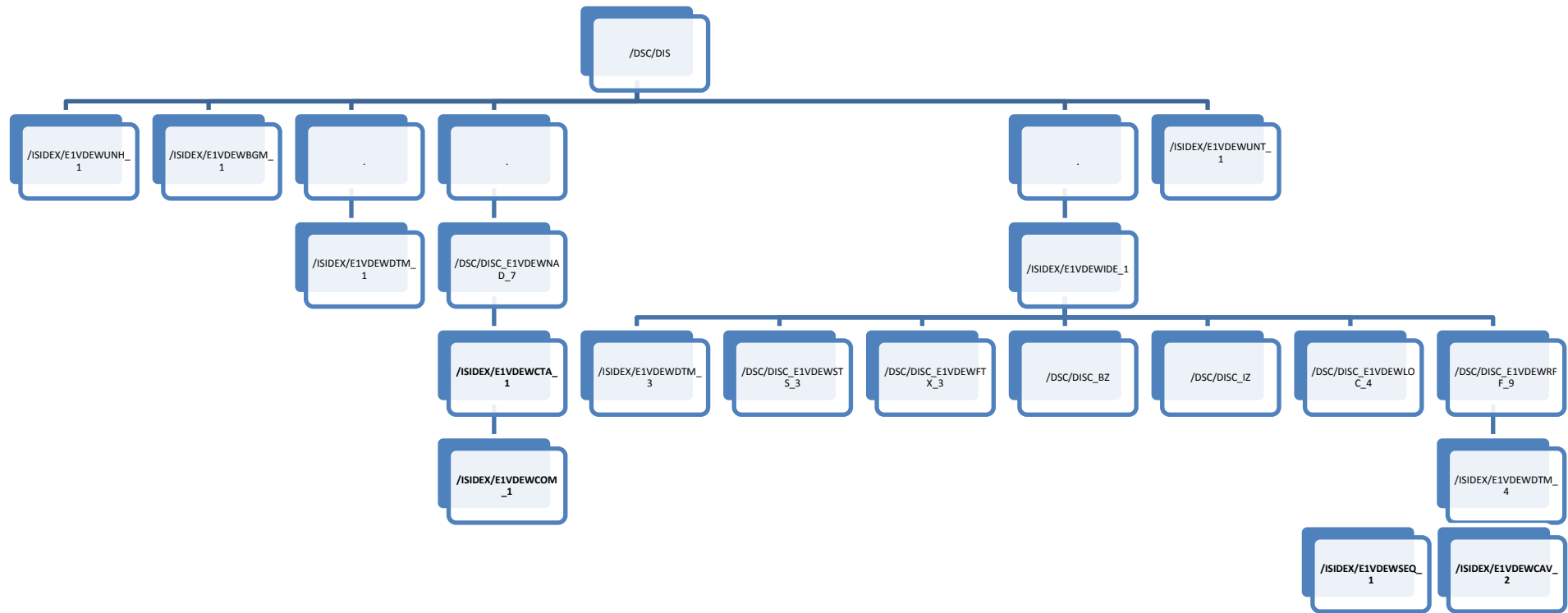
MaxWdh = Maximale Wiederholung der Segmente/Gruppen

Nicht benötigte Segmente können weggelassen werden.

Zähler	Nr.	Bezeichnung	Muss-segment	Min. Wdh	Max. Wdh	Ebene	Inhalt
1		/ISIDEX/E1VDEWUNH_1	ja	1	1	1	UNH Message header
2		/ISIDEX/E1VDEWBGM_1	Ja	1	1	1	BGM Beginning of message
3		/ISIDEX/E1VDEWDTM_1	-	1	9	2	DTM Date/time/period
4		/DSC/DISC_E1VDEWNAD_7	-	1	99	2	NAD Name and address DISC Absender
5		/DSC/DISC_E1VDEWNAD_7	-	1	99	2	NAD Name and address DISC Empf.
6		/ISIDEX/E1VDEWCTA_1	-	1	9	3	CTA Contact information
7		/ISIDEX/E1VDEWCOM_1	-	1	9	4	COM Communication Information
8		/ISIDEX/E1VDEWIDE_1	-	1	99999	2	IDE Identity
9		/ISIDEX/E1VDEWDTM_3	-	1	99	3	DTM Date/time/period
10		/DSC/DISC_E1VDEWFTX_3	-	1	9	3	FTX Textformat
11		/DSC/DISC_BZ	-	1	9	3	Belegzeilen Segment
12		/DSC/DISC_IZ	-	1	9	3	Infozeilen Segment
13		/DSC/DISC_E1VDEWLOC_4	-	1	99999	3	LOC Ortsangabe

14	/DSC/DISC_E1VDEWRFF_9	-	1	99	3	RFF Reference
15	/ISIDEX/E1VDEWDTM_4	-	1	9	4	DTM Date/time/period
16	/ISIDEX/E1VDEWSEQ_1	-	1	99	3	SEQ Sequence details
17	/ISIDEX/E1VDEWCAV_2	-	1	99	5	CAV Characteristic value
18	/DSC/DISC_E1VDEWNAD_8	-	1	99	3	NAD Name und Adresse Kunde
19	/DSC/DISC_E1VDEWNAD_8	-	1	99	3	NAD Name und Adresse Abnahmestelle
20	/ISIDEX/E1VDEWUNT_1	ja	1	1	1	UNT Message trailer

Diagramm



Segmentlayout

/ISIDEX/E1VDEWUNH_1

Zähler	Nr.	Bezeichnung	Muss-segment	Min. Wdh	Max. Wdh	Ebene	Inhalt
1		/ISIDEX/E1VDEWUNH_1	ja	1	1	1	UNH Message header

Position	Feldname	Datenelement	Beschreibung (Festwerte Fett, Beschreibungen kursiv)
1	REFERENCENUMBER	CHAR14	<i>Eindeutige Nachrichtenreferenz in einer Nachricht des Absenders. Nummer der Nachrichten einer Übertragungsdatei im Datenaustausch.</i>
2	IDENTIFIER	CHAR6	DISC
3	VERSIONNUMBER	CHAR3	A
4	RELEASENUMBER	CHAR3	1
5	CONTROLAGENCY	CHAR2	-
6	ASSOCCODE	CHAR6	-
7	ACCESSREF	CHAR35	-
8	TRANSFERNUMBER	CHAR2	1
9	INDICATOR	CHAR1	F

/ISIDEX/E1VDEWBGM_1

Zähler	Nr.	Bezeichnung	Muss-segment	Min. Wdh	Max. Wdh	Ebene	Inhalt
2		/ISIDEX/E1VDEWBGM_1	Ja	1	1	1	BGM Beginning of message

Position	Feldname	Datenelement	Beschreibung (Festwerte Fett, Beschreibungen kursiv)
1	NAME	CHAR3	-
2	CODELIST	CHAR17	-
3	CODELISTAGENCY	CHAR3	260
4	FULLNAME	CHAR35	-
5	DOCUMENTNUMBER	CHAR35	<i>EDI-Nachrichtenummer vergeben vom Absender des Dokuments</i>
6	VERSION	CHAR9	-
7	REVISION	CHAR6	-
8	DOCUMENTFUNC	CHAR3	9
9	RESPONSETYPE	CHAR3	-

/ISIDEX/E1VDEWDTM_1

Zähler	Nr.	Bezeichnung	Muss-segment	Min. Wdh	Max. Wdh	Ebene	Inhalt
3		/ISIDEX/E1VDEWDTM_1	-	1	9	2	DTM Date/time/period

Position	Feldname	Datenelement	Beschreibung (Festwerte Fett, Beschreibungen kursiv)
1	DATUMQUALIFIER	CHAR3	-
2	DATUM	CHAR35	<i>Dokumentdatum/Zeit</i>
3	FORMAT	CHAR3	CCYYMMDDHHMM

/DSC/DISC_E1VDEWNAD_7

Zähler	Nr.	Bezeichnung	Muss-segment	Min. Wdh	Max. Wdh	Ebene	Inhalt
	4	/DSC/DISC_E1VDEWNAD_7	-	1	99	2	NAD Name and address DISC beauftragendes Unternehmen

Position	Feldname	Datenelement	Beschreibung (Festwerte Fett, Beschreibungen kursiv)
1	ACTION	CHAR3	MS Dokumenten-/Nachrichtenaussteller bzw. -Absender
2	PARTNER	CHAR35	MP-ID
3	CODELIST	CHAR17	-
4	CODELISTAGENCY	CHAR3	293 DE, BEDW (Bundesverband der Energie- und Wasserwirtschaft e.V.)
5	NAMEADDRESS1	TEXT35	Adresskennung Auftraggeber
6	NAMEADDRESS2	TEXT35	Adresskennung Auftraggeber
7	NAMEADDRESS3	TEXT35	Adresskennung Auftraggeber
8	NAMEADDRESS4	TEXT35	Adresskennung Auftraggeber
9	NAMEADDRESS5	TEXT35	Adresskennung Auftraggeber
10	PARTNERNAME1	TEXT35	Adresskennung Auftraggeber
11	PARTNERNAME2	TEXT35	Adresskennung Auftraggeber
12	PARTNERNAME3	TEXT35	Adresskennung Auftraggeber
13	PARTNERNAME4	TEXT35	Adresskennung Auftraggeber
14	PARTNERNAME5	TEXT35	Adresskennung Auftraggeber
15	PARTNERFORMAT	CHAR3	Adresskennung Auftraggeber
16	STREET1	TEXT35	Adresskennung Auftraggeber Straße
17	STREET2	TEXT35	Adresskennung Auftraggeber Straße
18	STREET3	TEXT35	Adresskennung Auftraggeber Straße
19	STREET4	TEXT35	Adresskennung Auftraggeber
20	CITY	TEXT35	Adresskennung Auftraggeber Stadt
21	REGION_ID	TEXT9	Adresskennung Auftraggeber Region
22	REGION_CODE_LIST	CHAR17	-
23	REGION_CODELIST_AGENCY	CHAR3	-

24	REGION	TEXT70	-
25	ZIPCODE	CHAR17	PLZ Adresskennung Auftraggeber Region
26	COUNTRY	CHAR3	Land

Zähler	Nr.	Bezeichnung	Muss-segment	Min. Wdh	Max. Wdh	Ebene	Inhalt
	5	/DSC/DISC_E1VDEWNAD_7	-	1	99	2	NAD Name and address DISC

Position	Feldname	Datenelement	Beschreibung (Festwerte Fett, Beschreibungen kursiv)
1	ACTION	CHAR3	MR Dokumenten-/Nachrichteneempfänger
2	PARTNER	CHAR35	MP-ID
3	CODELIST	CHAR17	-
4	CODELISTAGENCY	CHAR3	293 DE, BEDW (Bundesverband der Energie- und Wasserwirtschaft e.V.)
5	NAMEADDRESS1	TEXT35	Adresskennung Auftragnehmer
6	NAMEADDRESS2	TEXT35	Adresskennung Auftragnehmer
7	NAMEADDRESS3	TEXT35	Adresskennung Auftragnehmer
8	NAMEADDRESS4	TEXT35	Adresskennung Auftragnehmer
9	NAMEADDRESS5	TEXT35	Adresskennung Auftragnehmer
10	PARTNERNAME1	TEXT35	Adresskennung Auftragnehmer
11	PARTNERNAME2	TEXT35	Adresskennung Auftragnehmer
12	PARTNERNAME3	TEXT35	Adresskennung Auftragnehmer
13	PARTNERNAME4	TEXT35	Adresskennung Auftragnehmer
14	PARTNERNAME5	TEXT35	Adresskennung Auftragnehmer
15	PARTNERFORMAT	CHAR3	Adresskennung Auftragnehmer
16	STREET1	TEXT35	Adresskennung Auftragnehmer Straße
17	STREET2	TEXT35	Adresskennung Auftragnehmer Straße
18	STREET3	TEXT35	Adresskennung Auftragnehmer Straße
19	STREET4	TEXT35	Adresskennung Auftragnehmer
20	CITY	TEXT35	Adresskennung Auftragnehmer Stadt
21	REGION_ID	TEXT9	Adresskennung Auftragnehmer Region

22	REGION_CODE_LIST	CHAR17	-
23	REGION_CODELIST_AGENCY	CHAR3	-
24	REGION	TEXT70	-
25	ZIPCODE	CHAR17	-
26	COUNTRY	CHAR3	<i>Land</i>

/ISIDEX/E1VDEWCTA_1

Zähler	Nr.	Bezeichnung	Muss-segment	Min. Wdh	Max. Wdh	Ebene	Inhalt
6		/ISIDEX/E1VDEWCTA_1	-	1	9	3	CTA Contact information

Position	Feldname	Datenelement	Beschreibung (Festwerte Fett, Beschreibungen kursiv)
1	CONTACTFUNC	CHAR3	<i>Nicht benutzt</i>
2	CONTACTID	CHAR17	<i>Nicht benutzt</i>
3	CONTACTNAME	TEXT35	<i>Nicht benutzt</i>

/ISIDEX/E1VDEWCOM_1

Zähler	Nr.	Bezeichnung	Muss-segment	Min. Wdh	Max. Wdh	Ebene	Inhalt
7		/ISIDEX/E1VDEWCOM_1	-	1	9	4	COM Communication Information

Position	Feldname	Datenelement	Beschreibung (Festwerte Fett, Beschreibungen kursiv)
1	COMMNUMBER	CHAR512	<i>Nicht benutzt</i>
2	COMMQUALF	CHAR3	<i>Nicht benutzt</i>

/ISIDEX/E1VDEWIDE_1

Zähler	Nr.	Bezeichnung	Muss-segment	Min. Wdh	Max. Wdh	Ebene	Inhalt
8		/ISIDEX/E1VDEWIDE_1	-	1	99999	2	IDE Identity

Position	Feldname	Datenelement	Beschreibung (Festwerte Fett, Beschreibungen kursiv)
1	OBJECT_TYPE	CHAR3	24
2	ID_NUMBER	CHAR35	<i>Objektkennung (Sperrbeleg o.ä.) des Absenders</i>
3	ID_CODE	CHAR3	-
4	ID_STATUS	CHAR3	-
5	PARTY_ID	CHAR35	-
6	PARTY_ID_CODE	CHAR17	-
7	PARTY_AGENCY	CHAR3	-
8	STATUS_DESCR	CHAR3	-
9	CONF_LEVEL	CHAR2	-
10	POS_HIERARCHI	CHAR35	-
11	POS_SEQUENCE_NR	CHAR10	-
12	PRODUCT_DESCR	CHAR17	-
13	PRODUCT_ID	CHAR17	-
14	PRODUCT_AGENCY	CHAR3	-
15	PRODUCT_CHARACTERISTIC_1	CHAR35	-
16	PRODUCT_CHARACTERISTIC_2	CHAR35	-

/ISIDEX/E1VDEWDTM_3

Zähler	Nr.	Bezeichnung	Muss-segment	Min. Wdh	Max. Wdh	Ebene	Inhalt
	9	/ISIDEX/E1VDEWDTM_3	-	1	99	3	DTM Date/time/period

Position	Feldname	Datenelement	Beschreibung (Festwerte Fett, Beschreibungen kursiv)
1	DATUMQUALIFIER	CHAR3	92
2	DATUM	CHAR35	<i>Zeitstempel der Absenderaktion</i>
3	FORMAT	CHAR3	203

/DSC/DISC_E1VDEWFTX_3

Zähler	Nr.	Bezeichnung	Muss-segment	Min. Wdh	Max. Wdh	Ebene	Inhalt
	10	/DSC/DISC_E1VDEWFTX_3	-	1	9	3	FTX Textformat

Position	Feldname	Datenelement	Beschreibung (Festwerte Fett, Beschreibungen kursiv)
1	TEXT_SUBJECT_QUALIFIER	CHAR3	AAI
2	TEXT_FUNCTION_CODE	CHAR3	-
3	FREE_TEXT_CODE	CHAR17	-
4	CODE_LIST_QUALIFIER	CHAR17	-
5	CODE_LIST_RESPONSIBLE_AGENCY	CHAR3	-
6	FREE_TEXT_1	CHAR190	<i>Vertragskonto Absender (falls SAP IS-U), opt.</i>
7	FREE_TEXT_2	CHAR190	1
8	FREE_TEXT_3	CHAR190	
9	FREE_TEXT_4	CHAR190	<i>Wiederholung des Absender-Vorgangs (Sperrbeleg falls SAP IS-U)</i>
10	FREE_TEXT_5	CHAR190	
11	LANGUAGE	CHAR3	<i>Sprache</i>
12	TEXT_FORMAT	CHAR3	

Anmerkung: Das Segment muss ist mehrzeilig, in der ersten Zeile muss im Feld 7 der Wert 1 übermittelt werden. Weitere Informationen können in den Freitexten der Folgezeilen übermittelt werden; hierzu müssen Sie eine Vereinbarung mit dem Auftragnehmer treffen.

/DSC/DISC_BZ

Zähler	Nr.	Bezeichnung	Muss-segment	Min. Wdh	Max. Wdh	Ebene	Inhalt
11	/DSC/DISC_BZ		-	1	9	3	Belegzeilen Segment

Position	Feldname	Datenelement	Beschreibung(Festwerte Fett, Beschreibungen kursiv)
1	OPBEL	CHAR12	<i>Belegkennung des Auftraggebers</i>
2	OPUPW	CHAR3	<i>Belegkennung des Auftraggebers</i>
3	OPUPK	CHAR4	<i>Belegkennung des Auftraggebers</i>
4	OPUPZ	CHAR3	<i>Belegkennung des Auftraggebers</i>
5	FAEDN	DATS	<i>Belegkennung (Fälligkeit) des Auftraggebers</i>
6	BETRH	CHAR15	<i>Belegkennung (Forderungsbetrag) des Auftraggebers</i>
7	TEXT	CHAR75	<i>Belegkennung (erklärender Text) des Auftraggebers</i>

Anmerkung: Das Segment ist inaktiv, insofern keine Kassierungsbeauftragung erteilt wurde.

/DSC/DISC_IZ

Zähler	Nr.	Bezeichnung	Muss-segment	Min. Wdh	Max. Wdh	Ebene	Inhalt
12	/DSC/DISC_IZ		-	1	9	3	Infozeilen Segment

Position	Feldname	Datenelement	Beschreibung(Festwerte Fett, Beschreibungen kursiv)
1	TDFORMAT	TDFORMAT	<i>S.U.</i>
2	TDLINE	TDLINE	<i>Infotext</i>

Anmerkung: Das mehrzeilige Segment ist zur Übermittlung von Info-Notizen vorgesehen. Mehrzeiligkeit ist durch '/' als Zeilenumbruchskennzeichen in TDFORMAT zu kennzeichnen.

/DSC/DISC_E1VDEWLOC_4

Zähler	Nr.	Bezeichnung	Muss-segment	Min. Wdh	Max. Wdh	Ebene	Inhalt
	13	/DSC/DISC_E1VDEWLOC_4	-JA	1	99999	3	LOC Ortsangabe

Position	Feldname	Datenelement	Beschreibung(Festwerte Fett, Beschreibungen kursiv)
1	PLACE_QUALIFIER	CHAR3	172
2	PLACE_ID	TEXT35	<i>Zählpunktkennung der Sperrbeauftragung</i>
3	CODE_LIST_QUALIFIER_1	CHAR17	-
4	CODE_LIST_RESPONSIBLE_AGENCY_1	CHAR3	89
5	PLACE	TEXT256	-
6	RELATED_PLACE_COMPANY_1	CHAR25	-
7	CODE_LIST_QUALIFIER_2	CHAR17	-
8	CODE_LIST_RESPONSIBLE_AGENCY_2	CHAR3	-
9	RELATED_PLACE_AREA_1	TEXT70	-
10	RELATED_PLACE_COMPANY_2	CHAR25	-
11	CODE_LIST_QUALIFIER_3	CHAR17	-
12	CODE_LIST_RESPONSIBLE_AGENCY_3	CHAR3	-
13	RELATED_PLACE_AREA_2	TEXT70	-
14	RELATION_CODE	CHAR3	-

/DSC/DISC_E1VDEWRFF_9

Zähler	Nr.	Bezeichnung	Muss-segment	Min. Wdh	Max. Wdh	Ebene	Inhalt
	14	/DSC/DISC_E1VDEWRFF_9	-	1	99	3	RFF Reference

Position	Feldname	Datenelement	Beschreibung(Festwerte Fett, Beschreibungen kursiv)
1	REFERENCEQUALIFIER	CHAR3	<i>Aktuell nicht benutzt</i>
2	REFERENCENUMBER	TEXT70	<i>Aktuell nicht benutzt</i>
3	LINENUMBER	CHAR6	<i>Aktuell nicht benutzt</i>
4	VERSIONNUMBER	CHAR35	<i>Aktuell nicht benutzt</i>
5	REVISION	CHAR6	<i>Aktuell nicht benutzt</i>

/ISIDEX/E1VDEWDTM_4

Zähler	Nr.	Bezeichnung	Muss-segment	Min. Wdh	Max. Wdh	Ebene	Inhalt
	15	/ISIDEX/E1VDEWDTM_4	-	1	9	4	DTM Date/time/period

Position	Feldname	Datenelement	Beschreibung(Festwerte Fett, Beschreibungen kursiv)
1	DATUMQUALIFIER	CHAR3	<i>Aktuell nicht benutzt</i>
2	DATUM	CHAR35	<i>Aktuell nicht benutzt</i>
3	FORMAT	CHAR3	<i>Aktuell nicht benutzt</i>

/ISIDEX/E1VDEWSEQ_1

Zähler	Nr.	Bezeichnung	Muss-segment	Min. Wdh	Max. Wdh	Ebene	Inhalt
16		/ISIDEX/E1VDEWSEQ_1	-	1	99	3	SEQ Sequence details

Position	Feldname	Datenelement	Beschreibung (Festwerte Fett, Beschreibungen kursiv)
1	ACTION_REQUEST	CHAR3	-
2	SEQU_INFOS_SEQUENCENR	CHAR10	1
3	SEQU_INFOS_SEQUENCENR_CODE	CHAR3	-
4	SEQU_INFOS_CODE_LIST	CHAR17	-
5	SEQU_INFOS_AGENCY	CHAR3	-

/ISIDEX/E1VDEWCAV_2

Zähler	Nr.	Bezeichnung	Muss-segment	Min. Wdh	Max. Wdh	Ebene	Inhalt
	17	/ISIDEX/E1VDEWCAV_2	-	1	99	5	CAV Characteristic value

Position	Feldname	Datenelement	Beschreibung (Festwerte Fett, Beschreibungen kursiv)
1	CHARACTERISTIC_VALUE_CODED	CHAR3	<i>Aktuell nicht benutzt</i>
2	CODE_LIST_ID	CHAR17	<i>Aktuell nicht benutzt</i>
3	AGENCY	CHAR3	<i>Aktuell nicht benutzt</i>
4	CHARACTERISTIC_VALUE_1	CHAR35	<i>Aktuell nicht benutzt</i>
5	CHARACTERISTIC_VALUE_2	CHAR35	<i>Aktuell nicht benutzt</i>

/DSC/DISC_E1VDEWNAD_8

Zähler	Nr.	Bezeichnung	Muss-segment	Min. Wdh	Max. Wdh	Ebene	Inhalt
	18	/DSC/DISC_E1VDEWNAD_8	-	1	99	3	NAD Name und Adresse Kunde

Position	Feldname	Datenelement	Beschreibung (Festwerte Fett, Beschreibungen kursiv)
1	ACTION	CHAR3	UD
2	PARTNER	CHAR35	-
3	CODELIST	CHAR17	-
4	CODELISTAGENCY	CHAR3	293
5	NAMEADDRESS1	TEXT35	-
6	NAMEADDRESS2	TEXT35	-
7	NAMEADDRESS3	TEXT35	-
8	NAMEADDRESS4	TEXT35	-

9	NAMEADDRESS5	TEXT35	-
10	PARTNERNAME1	TEXT35	Name des zu sperrenden Kunden
11	PARTNERNAME2	TEXT35	Name des zu sperrenden Kunden
12	PARTNERNAME3	TEXT35	Name des zu sperrenden Kunden
13	PARTNERNAME4	TEXT35	Name des zu sperrenden Kunden
14	PARTNERNAME5	TEXT35	Name des zu sperrenden Kunden
15	PARTNERFORMAT	CHAR3	1
16	STREET1	TEXT35	Straße des zu sperrenden Kunden
17	STREET2	TEXT35	Straße des zu sperrenden Kunden
18	STREET3	TEXT35	Straße des zu sperrenden Kunden
19	STREET4	TEXT35	Straße des zu sperrenden Kunden
20	CITY	TEXT35	Stadt des zu sperrenden Kunden
21	REGION_ID	TEXT9	-
22	REGION_CODE_LIST	CHAR17	-
23	REGION_CODELIST_AGENCY	CHAR3	-
24	REGION	TEXT70	-
25	ZIPCODE	CHAR17	PLZ des zu sperrenden Kunden t
26	COUNTRY	CHAR3	Land des zu sperrenden Kunden

/DSC/DISC_E1VDEWNAD_8

Zähler	Nr.	Bezeichnung	Muss-segment	Min. Wdh	Max. Wdh	Ebene	Inhalt
	19	/DSC/DISC_E1VDEWNAD_8	-	1	99	3	NAD Name und Adresse Abnahmestelle

Position	Feldname	Datenelement	Beschreibung
1	ACTION	CHAR3	UD
2	PARTNER	CHAR35	-
3	CODELIST	CHAR17	-
4	CODELISTAGENCY	CHAR3	293

5	NAMEADDRESS1	TEXT35	-
6	NAMEADDRESS2	TEXT35	-
7	NAMEADDRESS3	TEXT35	-
8	NAMEADDRESS4	TEXT35	-
9	NAMEADDRESS5	TEXT35	-
10	PARTNERNAME1	TEXT35	<i>Name des zu sperrenden Kunden</i>
11	PARTNERNAME2	TEXT35	<i>Name des zu sperrenden Kunden</i>
12	PARTNERNAME3	TEXT35	<i>Name des zu sperrenden Kunden</i>
13	PARTNERNAME4	TEXT35	<i>Name des zu sperrenden Kunden</i>
14	PARTNERNAME5	TEXT35	<i>Name des zu sperrenden Kunden</i>
15	PARTNERFORMAT	CHAR3	1
16	STREET1	TEXT35	<i>Straße des zu sperrenden Kunden</i>
17	STREET2	TEXT35	<i>Straße des zu sperrenden Kunden</i>
18	STREET3	TEXT35	<i>Straße des zu sperrenden Kunden</i>
19	STREET4	TEXT35	<i>Straße des zu sperrenden Kunden</i>
20	CITY	TEXT35	<i>Stadt des zu sperrenden Kunden</i>
21	REGION_ID	TEXT9	-
22	REGION_CODE_LIST	CHAR17	-
23	REGION_CODELIST_AGENCY	CHAR3	-
24	REGION	TEXT70	-
25	ZIPCODE	CHAR17	<i>PLZ des zu sperrenden Kunden t</i>
26	COUNTRY	CHAR3	<i>Land des zu sperrenden Kunden</i>

/ISIDEX/E1VDEWUNT_1

Zähler	Nr.	Bezeichnung	Muss-segment	Min. Wdh	Max. Wdh	Ebene	Inhalt
	20	/ISIDEX/E1VDEWUNT_1	ja	1	1	1	UNT Message trailer

Position	Feldname	Datenelement	Beschreibung
1	NUMSEG	CHAR6	Anzahl Segmente
2	REFNUM	CHAR14	Referenznummer (REFERENCENUMBER) UNH, Ende der Nachricht